



Workmate Parts Manual



零件目录图册

PARTS CATALOGUE

JS 400A TV 型四轮车

成车颜色 Into a car color	颜色代码 Color code
红色 Red	T01
军绿 Army green	U01
蓝色 Blue	V01
黑色 Black	W01
黄色 Yellow	X01
军迷 Jun fan	Y01
森林迷 Forest fans	Z01



编制说明

- ▶本册为JS400ATV-3成车零部件目录图册,零部件目录图册是根据摩托车的安装配置顺序进行编辑,用于客户订购零件时参考。
- ▶欲知某零件的名称、件号或装配关系,可按零件形状,在有关的插图中查找,即可知名称、数量、状态、是否维修(“Y”为是,“N”为否)、重量、属性(零件材质):Metal-金属(合金钢)、Aluminium-铝、Rubber-橡胶、Plastic-塑料、Asbestos-石棉、备注(该零件安装的位置或其他)。
- ▶此图册中发动机只体现总成,具体发动机、消声器及空滤器组件请参考F3发动机零件图册。
- ▶索引由件号和图号组成,件号按照A、B、C、D……顺序排列。根据件号可查找其图号。
- ▶温馨提示:此图册中的图形仅供参考,一切以实物为准。如有零件变动,不另行通知。

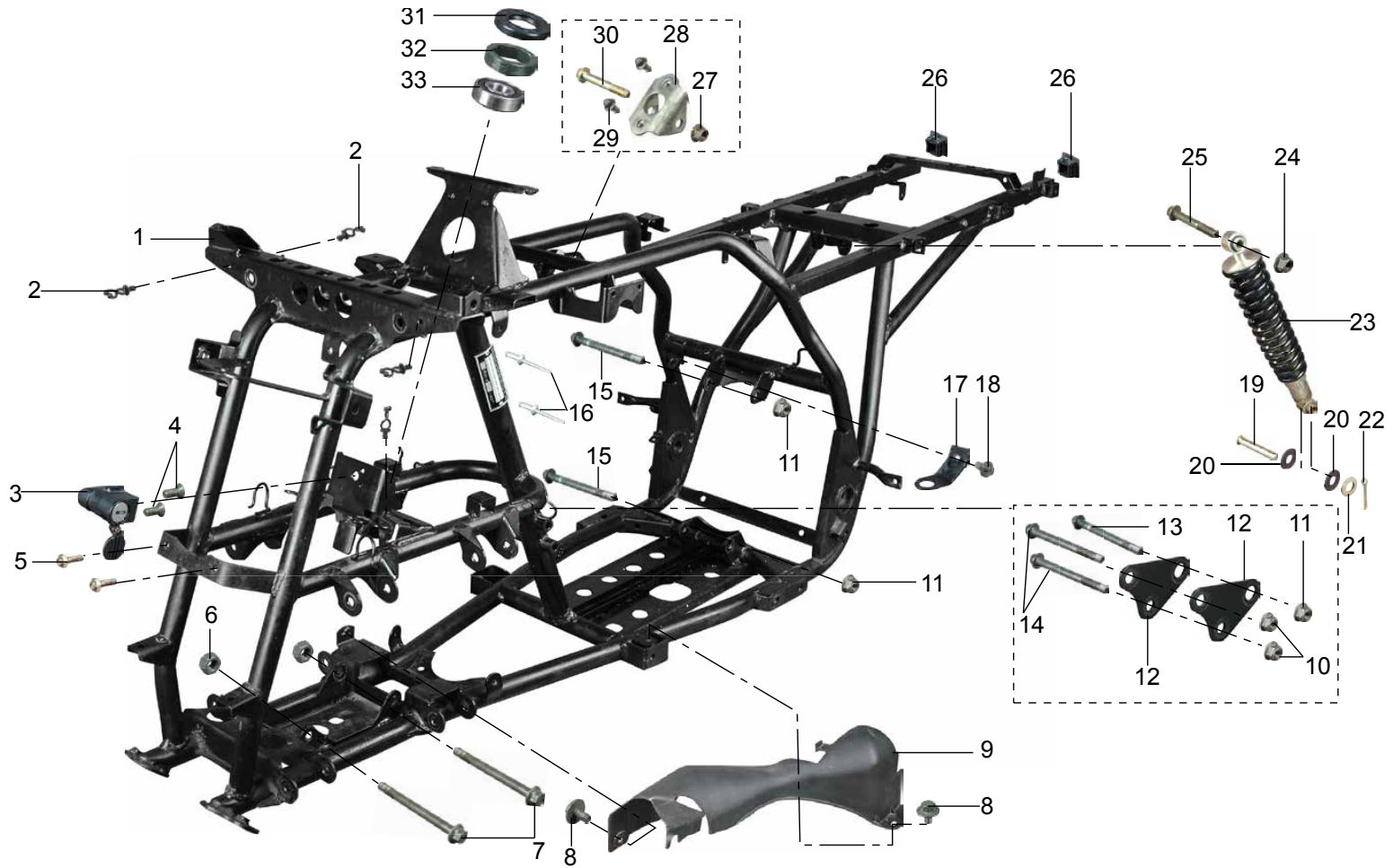
Compilation

- ▶This book for JS400ATV-3 Cinto the car parts catalog books, spare parts inventory atlas is based on motorcycles in order to edit the installation configuration for the customer order parts reference.
- ▶For a parts name, parts number or assembly relationship, according to part shape, in the illustrations in the search, you can know the name, number, status, whether the maintenance ("Y" is yes, "N" for no), weight, property (part material): Metal-metal (alloy steel), Aluminium-Aluminum, Rubber-Rubber, Plastic-Plastic, Asbestos-asbestos, Notes (the parts installed location or other).
- ▶This atlas is only reflected in the engine assembly, a specific engine, muffler and air filter components please refer to F3Atlas engine parts.
- ▶Index numbers and drawing numbers from the pieces of the composition, piece number in accordance with A, B, C, D order. According to its plan to find pieces of ID numbers can be.
- ▶Warm Tip: The graphics in this atlas for reference only, and all kind prevail. If spare parts to change without notice.

目录 Contents

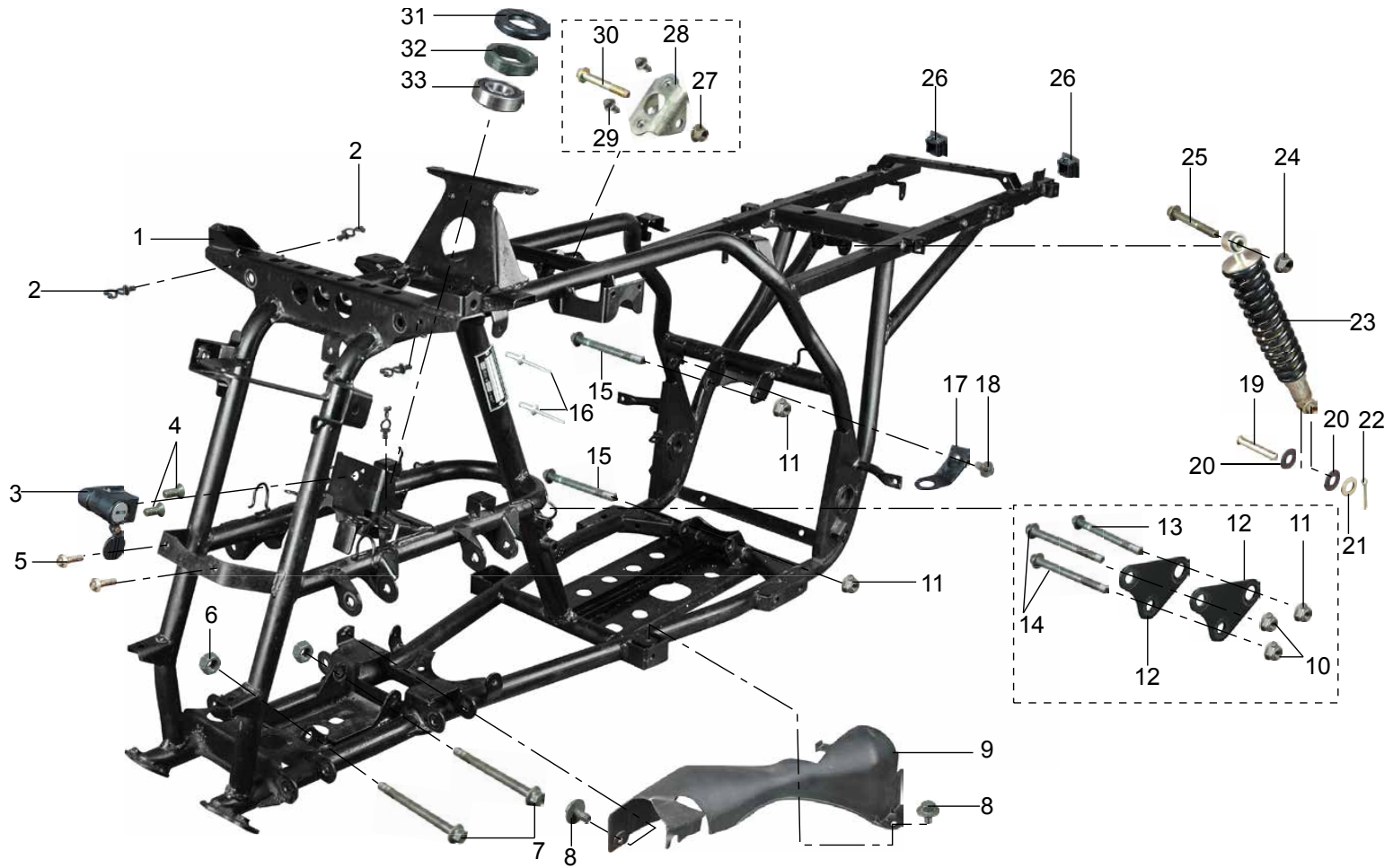
1. 车架Frame.....	2
2. 发动机、消声器、空滤器Engine、Exhaust silencer、Air filter.....	6
3. 二次进气Second intake.....	8
4. 前挡泥Before Mudflaps.....	10
5. 后挡泥After Mudflaps.....	14
6. 保护装置Protection devices.....	18
7. 方向把操纵The direction of the manipulation.....	20
8. 转向立柱Steering column.....	24
9. 前制动器Front brake.....	26
10. 前悬挂Front suspension.....	28
11. 前驱动齿轮箱Front Drive Gear Box.....	30
12. 后轮叉Rear wheel fork.....	36
13. 后驱动齿轮箱After the drive gear box.....	38
14. 制动踏板、搁脚Brake pedal, put feet.....	42
15. 油箱Tank.....	46
16. 冷油器Oil Cooler.....	50
17. 坐垫Cushion.....	52
18. 前轮Front.....	54
19. 后轮Rear.....	58
20. 前照灯Headlight.....	62
21. 后转向灯rear turn signals.....	64
22. 尾灯Taillight.....	66
23. 电器Electric.....	68
24. 标贴Stickers.....	72
零件号码索引Parts NO Index Chart.....	74

1. Frame



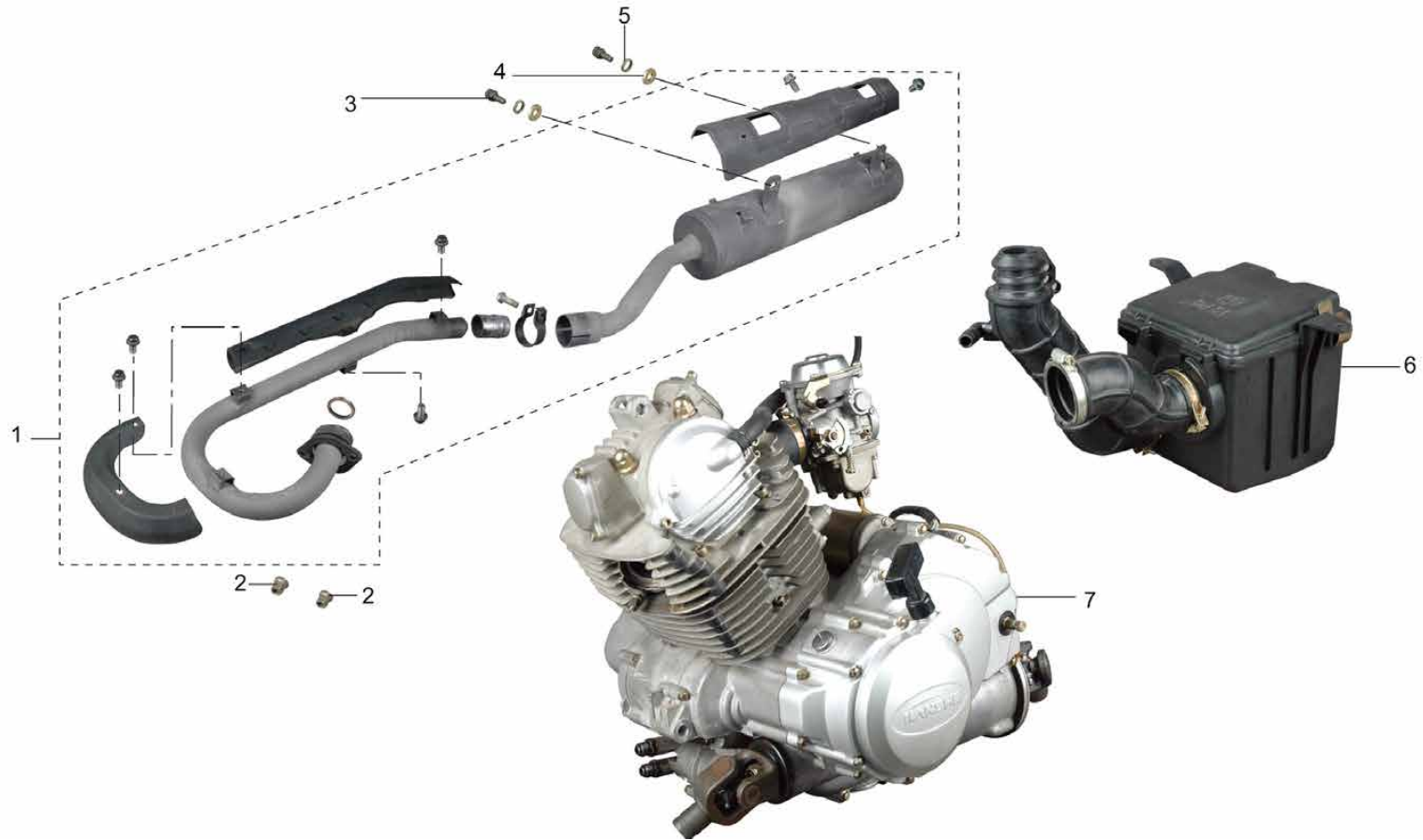
序号 No.	零件代号 Part code	零件名称 Part Name	状态 State		是否 维修 Y/N Maintenance	重量 Weight	属性 Property	备注 Notes	
			EPA款 EPA shall	EEC款 EEC shall					
1	SSC3-101000-5	车架	Frame	1	1	Y	33.22	Metal	
2	SSA0-000512-0	线夹4	Clamp 4	1	1	Y	0.001	Metal	
3	SSA4-400000-2	转向锁	Steering lock		1	Y	0.0795	Metal	
4	BGB/T819.1-M5×12-02	螺钉	Screw		2	Y	0.0012	Metal	
5	BGB/T16674.1-M6×20-37	螺栓	Bolt	2	2	Y	0.002	Metal	
6	BGB/T6184-M10-37	螺母	Nut	2	2	Y	0.009	Metal	
7	BGB/T16674.1-M10×115-37	螺栓	Bolt	2	2	Y	0.082	Metal	
8	BQ/JRYP1-CM6×14-37	螺栓	Bolt	2	2	Y	0.0075	Metal	
9	SSC0-000513-0	前传动轴护罩	Front drive shaft guard	1	1	Y	0.14	Plastic	
10	BGB/T6187.1-M8-37	螺母	Nut	2	2	Y	0.006	Metal	
11	BGB/T6187.1-M10-37	螺母	Nut	3	3	Y	0.011	Metal	
12	SSC0-000404-0	前安装板	Front mounting plate	2	2	Y	0.042	Metal	
13	BGB/T16674.1-M10×85-37	螺栓	Bolt	1	1	Y	0.06	Metal	
14	BGB/T16674.1-M8×85-37	螺栓	Bolt	2	2	Y	0.037	Metal	
15	BGB/T16674.1-M10×105-37	螺栓	Bolt	2	2	Y	0.074	Metal	
16	BGB/T12618-3.2×7-W1	抽芯铆钉	Blind rivets	2	2	Y	0.001	Metal	
17	SSC0-000403-0	开关支架	Switch Bracket	1	1	Y	0.022	Metal	
18	BGB/T16674.1-M6×12-37	螺栓	Bolt	1	1	Y	0.0055	Metal	
19	SSA0-000010-0	后减震销轴	After the shock pin	1	1	Y	0.061	Metal	
20	SSA0-011000-0	胶垫组合	Pad assy	2	2	Y	0.0035	Metal	
21	BGB/T97.1-12-32	平垫圈	Flat washer	1	1	Y	0.005	Metal	
22	BGB/T91-3.2×24-W2	开口销	Cotter pin	1	1	Y	0.0005	Metal	
23	SSC3-520000-0	后减震器	Rear shock absorber	1	1	Y	2.32	Metal	
24	BGB/T6187.1-M12-37	螺母	Nut	1	1	Y	0.022	Metal	
25	BGB/T16674.1-M12×75-37	螺栓	Bolt	1	1	Y	0.092	Metal	

1. Frame



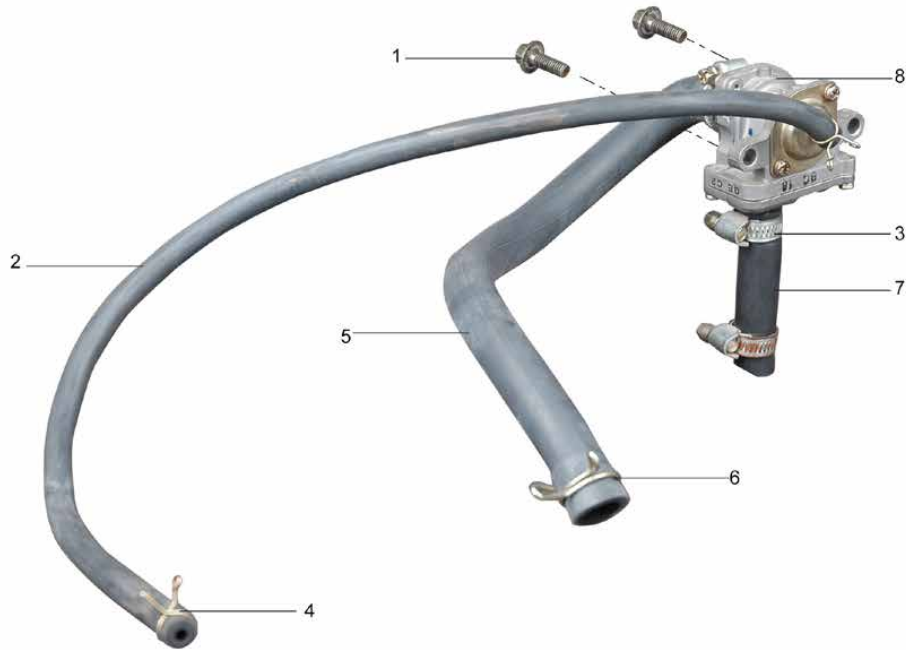
序号 No.	零件代号 Part code	零件名称 Part Name	状态 State		是否 维修 Y/N Mainte- nance	重量 Weight	属性 Property	备注 Notes	
			EPA款 EPA shall	EEC款 EEC shall					
26	SSC3-100601-0	方塞	Square plug	2	2	Y	0.0045	Rubber	
27	BGB/T6187.1-M8-37	螺母	Nut	1	1	Y	0.008	Metal	
28	SSC0-001000-0	上连接板组合	The connecting plate assy	1	1	Y	0.101	Metal	
29	BGB/T16674.1-M8×16-37	螺栓	Bolt	2	2	Y	0.011	Metal	
30	BGB/T16674.1-M8×55-37	螺栓	Bolt	1	1	Y	0.0255	Metal	
31	SSC3-102000-0	油封1	Oil Seal 1	1	1	Y	0.0095	Rubber	
32	SSC3-100001-0	内六角螺柱	Within the six-party stud	2	2	Y	0.039	Metal	
33	BGB/T276-6203-2RS	滚动轴承	Rolling	1	1	Y	0.0635	Metal	
	SSA0-000402-2	标牌	Signs	1		Y	0.002	Metal	

2. Engine, Exhaust Silencer, Air Filter



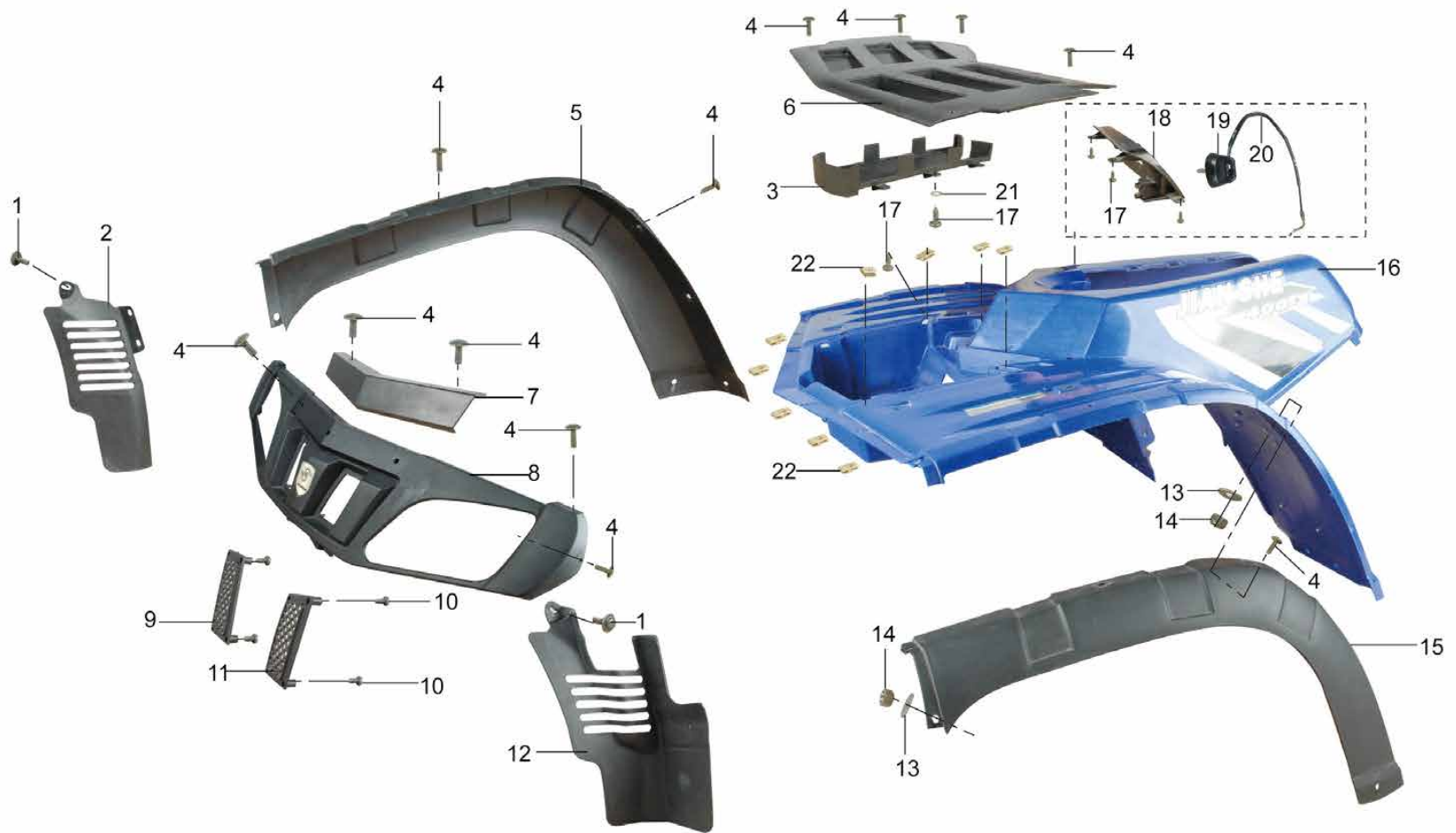
序号 No.	零件代号 Part code	零件名称 Part Name	状态 State		是否 维修 Y/N Maintenance	重量 Weight	属性 Property	备注 Notes	
			EPA款 EPA shall	EEC款 EEC shall					
1	F3-730000-F3	排气消音器总成	Exhaust Silencer assy	1		Y	4.45	Metal	
	F3-730000-F2	排气消音器总成	Exhaust Silencer assy		1	Y	4.45	Metal	
2	F3-700851-0	螺母	Nut	2	2	Y	0.0055	Metal	
3	BGB/T5783-M8×20-37	螺栓	Bolt	2	2	Y	0.004	Metal	
4	BGB/T96.1-8-37	垫圈	Washer	2	2	Y	0.0005	Metal	
5	BGB/T93-8-B7	弹性垫圈	Spring washer	2	2	Y	0.0005	Metal	
6	F3-710000-F3	空气滤清器	Air Filters	1		Y	1.21	Plastic	
	F3-710000-F2	空气滤清器	Air Filters		1	Y	1.21	Plastic	
7	JS183FMQ-3-00	发动机	Engine	1		Y	57.0244		
	JS183FMQ-2-00	发动机	Engine		1	Y	57.0244		

3. Second intake



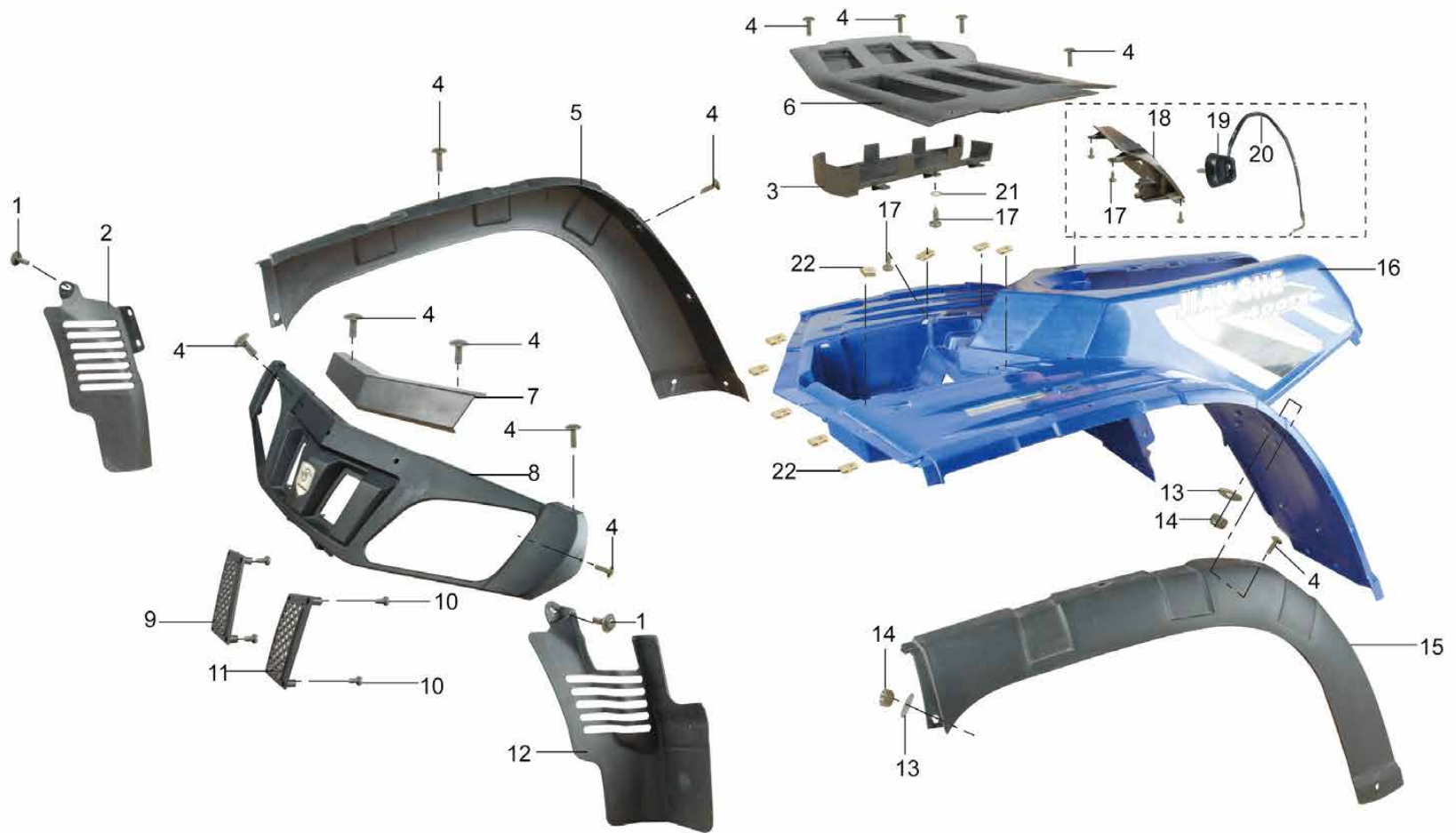
序号 No.	零件代号 Part code	零件名称 Part Name		状态 State		是否 维修 Y/N Mainte- nance	重量 Weight	属性 Property	备注 Notes
				EPA款 EPA shall	EEC款 EEC shall				
1	BGB/T16674.1-M6×16-37	螺栓	Bolt		2	Y	0.005	Metal	
2	F15-700602-0	负压管	Vacuum tube		1	Y	0.0515	Rubber	
3	F15-705000-0	卡箍组合	Clamp assy		3	Y	0.014	Metal	
4	F15-700701-0	钢丝夹1	Wire clip 1		2	Y	0.0004	Metal	
5	F3-700606-F2	气管1	Trachea 1		1	Y	0.1165	Rubber	
6	F15-700703-0	钢丝夹3	Wire clip 3		1	Y	0.0035	Metal	
7	F3-700607-F2	气管2	Trachea 2		1	Y	0.0165	Rubber	
8	EFB-760000-0	补气阀	Fill valve		1	Y	0.1475	Aluminium	

4. Before Mudflaps

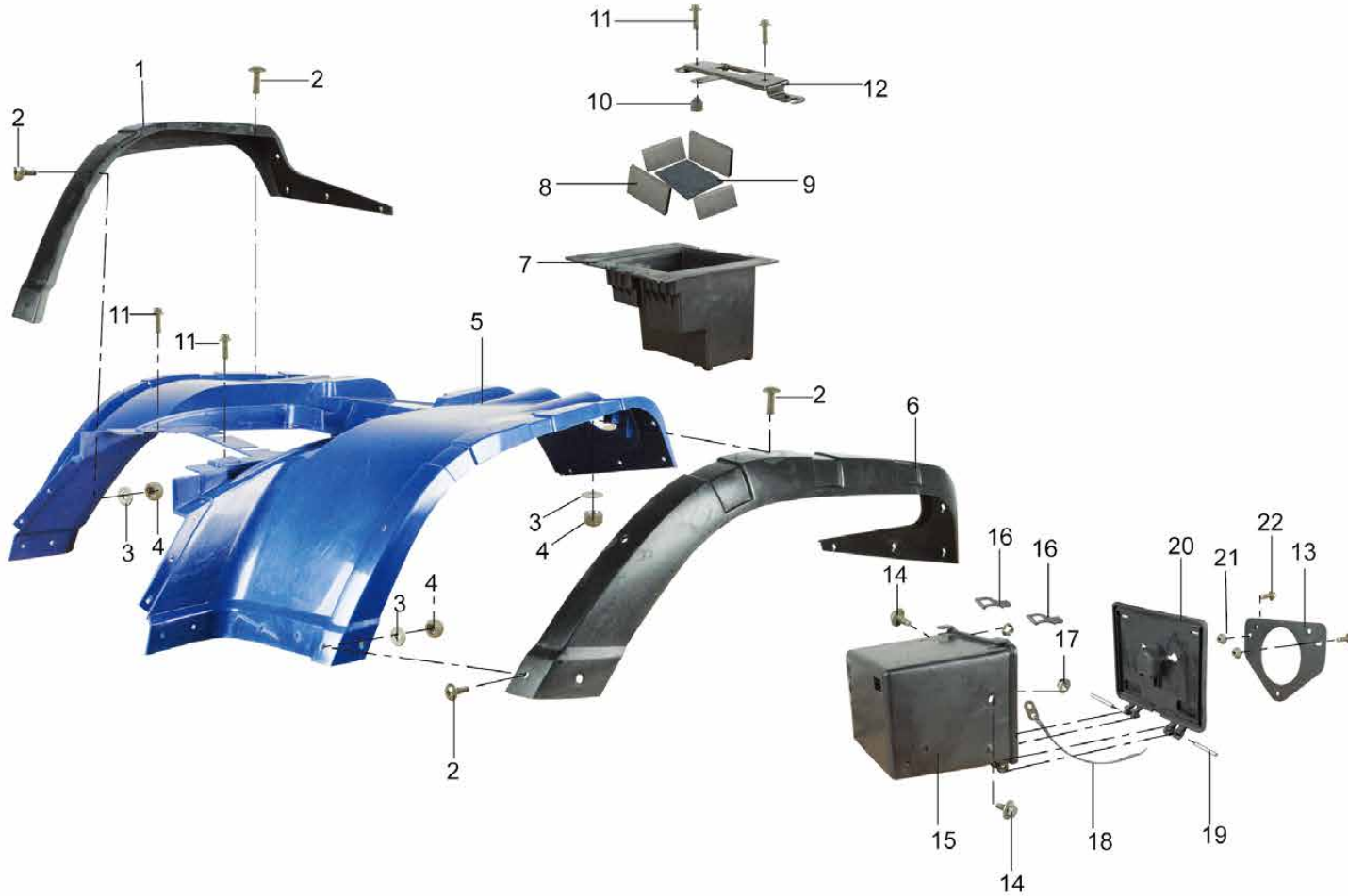


序号 No.	零件代号 Part code	零件名称 Part Name	状态 State		是否 维修 Y/N Maintenance	重量 Weight	属性 Property	备注 Notes
			EPA款 EPA shall	EEC款 EEC shall				
1	BQ/JRYP1-CM6×16-37	螺栓垫圈组合 Bolt washer	2	2	Y	0.005	Metal	
2	SSC0-000509-5	前轮右内衬板 The right front wheel liner board	1	1	Y	0.61	Plastic	
3	SSC0-000512-5	导水槽 I. sink	1	1	Y	0.0025	Plastic	
4	BGB/T947-M6×20-37	螺钉 Screw	21	21	Y	0.004	Metal	
5	SSC0-000516-5	前挡右檐板 The right front windshield of eaves board	1	1	Y	0.36	Plastic	
6	SSC0-000511-5	百叶窗 Shutter	1	1	Y	0.49	Plastic	
7	SSC0-000519-5	前面板装饰罩 Front panel decorative cover	1	1	Y	0.21	Plastic	
8	SSC0-000518-5	前面板 Front Panel	1	1	Y	0.78	Plastic	
9	SSC0-000521-5	右过滤网 The right filter	1	1	Y	0.15	Plastic	
10	BGB/T845-ST4.2×9.5-W2	螺钉 Screw	8	8	Y	0.002	Metal	
11	SSC0-000520-5	左过滤网 Left filter	1	1	Y	0.15	Plastic	
12	SSC0-000508-5	前轮左内衬板 The left front wheel liner board	1	1	Y	0.61	Plastic	
13	BGB/T96.1-6-37	垫圈 Washer	10	10	Y	0.001	Metal	
14	BGB/T6184-M6-37	六角锁紧螺母 Hexagon nuts	10	10	Y	0.002	Metal	
15	SSC0-000515-5	前挡左檐板 Left front windshield of eaves board	1	1	Y	0.36	Plastic	
16	SSC0-000514-5-TOI	前挡泥板 Front fender	1	1	Y	3.1	Plastic	红色 Red
	SSC0-000514-5-U01	前挡泥板 Front fender	1	1	Y	3.1	Plastic	军绿 Army green
	SSC0-000514-5-V01	前挡泥板 Front fender	1	1	Y	3.1	Plastic	蓝色 Blue
	SSC0-000514-5-W01	前挡泥板 Front fender	1	1	Y	3.1	Plastic	黑色 Black
	SSC0-000514-5-X01	前挡泥板 Front fender	1	1	Y	3.1	Plastic	黄色 Yellow
	SSC0-000514-5-Y01	前挡泥板 Front fender	1	1	Y	3.1	Plastic	军迷 Army fans
	SSC0-000514-5-Z01	前挡泥板 Front fender	1	1	Y	3.1	Plastic	森林迷 Forest fans
17	BGB/T845-ST4.2×13-W2	螺钉 Screw	13	13	Y	0.001	Metal	
18	SSC0-000517-5	点火开关罩 Ignition switch cover	1	1	Y	0.21	Plastic	
19	SSC4-292000-0	倒档手柄 Reverse Handle	1	1	Y	0.19		

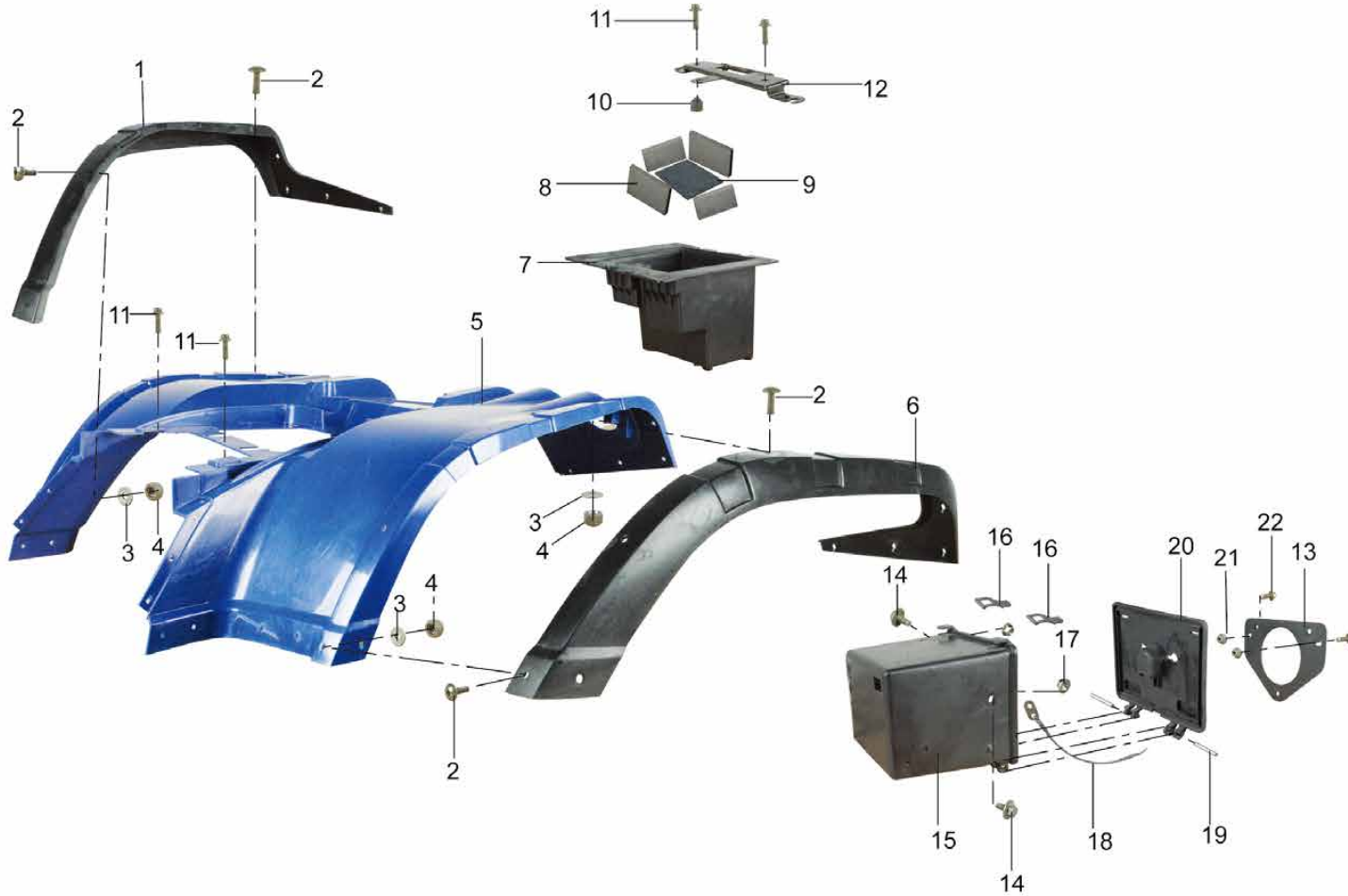
4. Before Mudflaps



序号 No.	零件代号 Part code	零件名称 Part Name		状态 State		是否 维修 Y/N Maintenance	重量 Weight	属性 Property	备注 Notes
				EPA款 EPA shall	EEC款 EEC shall				
20	SSC4-291000-5	倒档拉索	Reverse Cable	1	1	Y	0.002		
21	BGB/T97.1-5-32	平垫圈	Flat washer	6	6	Y	0.001	Metal	
22	SSC0-000411-5	螺母夹M6	M6 nut clip	13	13	Y	0.002	Metal	



序号 No.	零件代号 Part code	零件名称 Part Name	状态 State		是否 维修 Y/N Maintenance	重量 Weight	属性 Property	备注 Notes	
			EPA款 EPA shall	EEC款 EEC shall					
1	SSC0-000523-5	后挡右檐板	Right after the block eaves board	1	1	Y	0.39	Plastic	
2	BGB/T947-M6×20-37	螺钉	Screw	16	16	Y	0.005	Metal	
3	BGB/T96.1-6-37	垫圈	Washer	16	16	Y	0.001	Metal	
4	BGB/T6184-M6-37	六角锁紧螺母	Hexagon nuts	16	16	Y	0.001	Metal	
5	SSC0-050000-5-T01	后挡泥板组合	assy rear fender	1	1	Y	3.5	Plastic	红色 Red
	SSC0-050000-5-U01	后挡泥板组合	assy rear fender	1	1	Y	3.5	Plastic	军绿 Army green
	SSC0-050000-5-V01	后挡泥板组合	assy rear fender	1	1	Y	3.5	Plastic	蓝色 Blue
	SSC0-050000-5-W01	后挡泥板组合	assy rear fender	1	1	Y	3.5	Plastic	黑色 Black
	SSC0-050000-5-X01	后挡泥板组合	assy rear fender	1	1	Y	3.5	Plastic	黄色 Yellow
	SSC0-050000-5-Y01	后挡泥板组合	assy rear fender	1	1	Y	3.5	Plastic	军迷 Army fans
	SSC0-050000-5-Z01	后挡泥板组合	assy rear fender	1	1	Y	3.5	Plastic	森林迷 Forest fans
6	SSC0-000522-5	后挡左檐板	After blocking the left eaves board	1	1	Y	0.39	Plastic	
7	SSC0-040000-5	电瓶盒组合	Battery box assy	1	1	Y	0.63	Plastic	
8	SSC0-000608-0	蓄电池减震垫	Battery shock pad	4	4	Y	0.012	Rubber	
9	SSA0-000603-0	蓄电池胶垫	Battery pad	1	1	Y	0.084	Rubber	
10	SSC0-000606-0	蓄电池压板胶垫	Battery plate pad	1	1	Y	0.002	Metal	
11	BQ/JRYP1-CM6×20-37	螺栓垫圈组合	Bolt washer	6	6	Y	0.005	Metal	
12	SSC0-070000-5	蓄电池压板	Battery plate	1	1	Y	0.19	Metal	
13	SSC0-000413-5	后牌照支承	After the license bearing	1	1	Y	0.2	Metal	
14	BQ/JRYP1-CM6×20-37	螺栓垫圈组合	Bolt washer	4	4	Y	0.002	Metal	
15	SSC0-010000-5	工具箱体组合	Toolbox body composition	1	1	Y	0.54	Plastic	
16	SSA0-000610-0	工具箱扣	Toolbox Button	2	2	Y	0.002	Rubber	
17	BGB/T6187.1-M6-32	螺母	Nut	4	4	Y	0.002	Metal	
18	SSC0-060000-5	工具箱限位组件	Toolbox limit component	1	1	Y	0.002		
19	SSA0-010401-0	工具箱销轴	Toolbox Pin	2	2	Y	0.004	Metal	

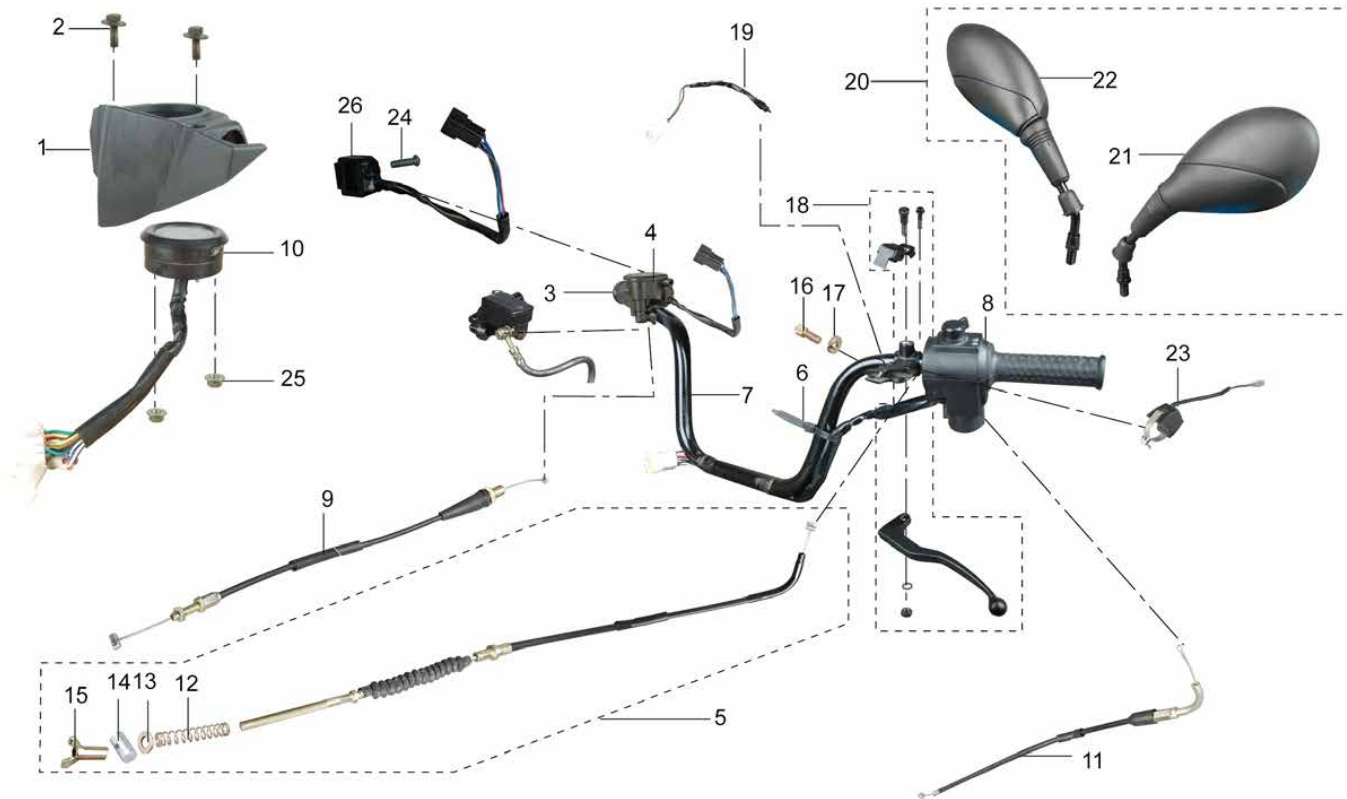


序号 No.	零件代号 Part code	零件名称 Part Name		状态 State		是否 维修 Y/N Maintenance	重量 Weight	属性 Property	备注 Notes
				EPA款 EPA shall	EEC款 EEC shall				
20	SSC0-000510-5	工具箱盖	Toolbox cover	1	1	Y	0.15	Plastic	Plastic
21	BGB/T6187.1-M6-37	锁紧螺母	Locking nut	2	2	Y	0.002	Metal	Plastic
22	BGB/T16674.1-M6×16-37	螺栓	Bolt	2	2	Y	0.005	Metal	Plastic



序号 No.	零件代号 Part code	零件名称 Part Name	状态 State		是否 维修 Y/N Maintenance	重量 Weight	属性 Property	备注 Notes
			EPA款 EPA shall	EEC款 EEC shall				
1	BGB/T16674.1-M8×16-37	螺栓 Bolt	8	8	Y	0.008	Metal	
2	SSC3-710000-5	前货架 Former shelf	1	1	Y	5.03	Metal	
3	SSC0-000412-5	前挡泥板支撑 Front fender support	2	2	Y	0.21	Metal	
4	ZB0-000606-0	护板胶套 Nursing board sleeve	11	11	Y	0.001	Rubber	
5	BQ/JRYP1-CM6×20-37	螺栓垫圈组合 Bolt washer	8	8	Y	0.005	Metal	
6	BGB/T16674.1-M8×20-37	螺栓 Bolt	4	4	Y	0.005	Metal	
7	SSC0-000501-5	保险杠装饰罩 Bumper Decorative Cover	1	1	Y	1.01	Plastic	
8	BQ/JRYP1-CM6×16-37	螺栓垫圈组合 Bolt washer	5	5	Y	0.007	Metal	
9	SSC3-730000-5	保险杠 Bumper	1	1	Y	3.94	Metal	
10	SSC3-720000-5	后货架 After the shelf	1	1	Y	5.5	Metal	

7. The direction of the manipulation



序号 No.	零件代号 Part code	零件名称 Part Name	状态 State		是否 维修 Y/N Maintenance	重量 Weight	属性 Property	备注 Notes	
			EPA款 EPA shall	EEC款 EEC shall					
1	SSC0-000513-5	仪表壳	Instrument Shell	1	1	Y	0.16	Plastic	
2	BQ/JRYP1-CM6×20-37	螺栓垫圈组合	Bolt washer	2	2	Y	0.006	Metal	
3	ZA4-100501-0	左握把	Left grip	2	2	Y	0.02		
4	SSC4-570000-5	油门手柄组件	Throttle handle assy	1	1	Y	0.24		
5	SSC4-230000-0	后制动拉索	Rear brake cable	1	1	Y	0.33		
6	SSL0-007000-0	箍带2 (短)	Bands 2 (short)	2	2	Y	0.0015	Plastic	
7	SSC4-100701-0	方向把管	The direction of the tube	1	1	Y	0.1215	Metal	
8	SSC5-560000-0	左手把开关组件	Left hand to switch assy	1	1	Y	0.23		
9	SSC4-210000-0	油门拉索	Throttle cable	1	1	Y	0.14		
10	SSC5-400000-5	仪表组件	Instrumentation assy	1	1	Y	0.182		
11	SSC4-250000-0	起动机拉索	Starter Cable	1	1	Y	0.1		
12	JS125-00-26	弹簧	Spring	1	1	Y	0.02	Metal	
13	BGB/T97.1-6-32	垫圈	Washer	1	1	Y	0.0005	Metal	
14	CY80-00-10	销	Pin	1	1	Y	0.0165	Metal	
15	SSA0-000201-0	调节螺母	Adjusting nut	1	1	Y	0.012	Metal	
16	JS150-30-54	拉索调整螺钉	Cable adjusting screw	1	1	Y	0.0055	Metal	
17	JS150-30-53	螺母	Nut	1	1	Y	0.008	Metal	
18	SSC4-102000-0	左手柄组合	Assy of the left handle	1	1	Y	0.065		
19	SSC5-532000-0	后制动开关 (手制动)	Rear brake switch (hand brake)	1	1	Y	0.017		
20	SSA4-500000-2	后视镜组合	assy rear view mirror	1	1	Y	0.48		
21	SSA4-510000-2	左后视镜	Left rearview mirror	1	1	Y	0.24		
22	SSA4-520000-2	右后视镜	Right rear view mirror	1	1	Y	0.24		
23	SSC5-590000-5	公英制开关	Metric switch	1	1		0.023		
24	BGB/T845-ST4.2×9.5-02	螺钉	Screw	2	2	Y	0.005	Metal	
25	BGB/T6177-M6-37	螺母	Nut	2	2	Y	0.005	Metal	

7. The direction of the manipulation

